

# **APARELEC**

---

# **CATÁLOGO**

# **2019**

# **TARIFA**

---

## **CONEXIÓN**



## BORNES BIMETÁLICOS

## DE ESPARRAGO

REFERENCIA	UD. CAJA
BBM.50.1.P	50
BBM.50.2.P	50
BBM.95.1.P	30
BBM.95.2.P	30
BBM.150.1P	25
BBM.150.2P	15
BBM.240.1P	15
BBM.240.2P	5

## DE PALA 20 X 7

REFERENCIA	UD. CAJA
BBMP.50.1.P	25
BBMP.50.2.P	25

## CAPUCHÓN PROTECCIÓN BORNE

REFERENCIA	UD. CAJA
CAPUCHON50	25

## REGLETAS DE CONEXIÓN

## FLEXIBLES ESTÁNDAR - CE - COLOR NEGRO

TAMAÑO	UD. CAJA	REFERENCIA
4 mm <sup>2</sup>	10	REGLETA N04
6 mm <sup>2</sup>	10	REGLETA N06
10 mm <sup>2</sup>	10	REGLETA N10
16 mm <sup>2</sup>	10	REGLETA N16
25 mm <sup>2</sup>	10	REGLETA N25
35 mm <sup>2</sup>	10	REGLETA N35

## FLEXIBLES ESTÁNDAR - CE - COLOR NATURAL

TAMAÑO	UD. CAJA	REFERENCIA
4 mm <sup>2</sup>	10	REGLETA B04
6 mm <sup>2</sup>	10	REGLETA B06
10 mm <sup>2</sup>	10	REGLETA B10
16 mm <sup>2</sup>	10	REGLETA B16
25 mm <sup>2</sup>	10	REGLETA B25
35 mm <sup>2</sup>	10	REGLETA B35



**NORMATIVAS:**  
UNE EN 60998  
IEC 998



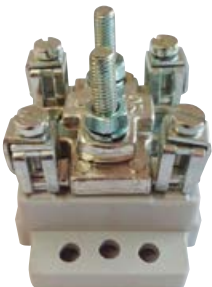
### CONJUNTOS DE DISTRIBUCIÓN

In (A)	POLOS	CONEXIÓN	UD. CAJA	FIJACIÓN	REFERENCIA
100	1P+N	5 x $\phi 6$ 2 x $\phi 7,5$	4	Tornillo/Rail Din	CD100A 1P
100	3P+N	5 x $\phi 6$ 2 x $\phi 7,5$	2	Tornillo/Rail Din	CD100A 3PN
125	1P+N	11 x $\phi 6$ 2 x $\phi 7,5$ 2 x $\phi 9$	2	Tornillo/Rail Din	CD125A 1P
125	3P+N	11 x $\phi 6$ 2 x $\phi 7,5$ 2 x $\phi 9$	1	Tornillo/Rail Din	CD125A 3PN
160	3P+N	8 x $\phi 7$ 2 x $\phi 8$ 2 x $\phi 9$ 1 x $\phi 12$	1	Tornillo/Rail Din	CD160A 3PN



### DERIBORNAS 2 DERIVACIONES

In (A)	TIPO	UD. CAJA	REFERENCIA
200	1x95 + 2x35	1	DB 2 DV 95
280	1x150 + 2x35	1	DB2DV150
400	1x240 + 2x35	1	DB2DV240
200	2x95 + 2x35	1	DB2DV95D
280	2x150 + 2x35	1	DB2DV150D
400	2x240 + 2x35	1	DB2DV240D

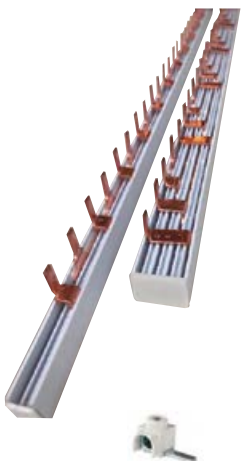


### DERIBORNAS 4 DERIVACIONES

In (A)	TIPO	UD. CAJA	REFERENCIA
200	1x95 + 4x35	1	DB 4 DV 95
280	1x150 + 4x35	1	DB4DV150
400	1x240 + 4x35	1	DB40V240
200	2x95 + 4x35	1	DB4DV95D
280	2x150 + 4x35	1	DB4DV150D
400	2x240 + 4x35	1	DB40V240D

### PEINE DE CONEXIÓN, PIA

In (A)	TIPO	UD. CAJA	REFERENCIA
63	2P	1 m	PE I 2
63	4P	1 m	PE I 4



### ACCESORIOS

DESCRIPCIÓN	TIPO	UD. CAJA	REFERENCIA
TAPA FINAL	2P	1	TPEI2
TAPA FINAL	4P	1	TPEI4
CONECTOR PARA AMPLIAR SECCIÓN (6-25 mm <sup>2</sup> )		1	CON625
CONECTOR PARA AMPLIAR ENTRADA LATERAL (6-25 mm <sup>2</sup> )		1	CON625L
CONECTOR PARA AMPLIAR ENTRADA LATERAL (6-50 mm <sup>2</sup> )		1	CON650L

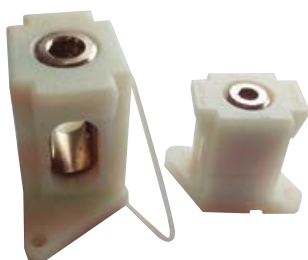


### REGLETAS DE HILO PASANTE 8 POLOS DE POLIAMIDA NEW!

SECCION CABLE mm <sup>2</sup>	UD. CAJA	DIMENSIONES mm			REFERENCIA
		A	H	L	
16	10	28,5	24,0	204	R8HP16
25	10	28,5	27,2	214	R8HP25
35	10	28,5	29,3	224	R8HP35

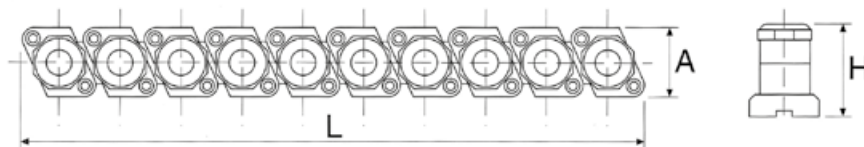
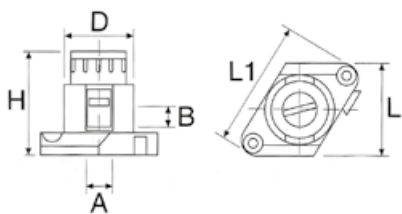
**NORMATIVAS:**

CE (BS EN 60998)



### BORNES DE HILO PASANTE 1 POLO DE POLIAMIDA

SECCION CABLE mm <sup>2</sup>	UD. CAJA	DIMENSIONES mm						REFERENCIA
		A	B	D	H	L	L1	
50	25	9,0	15	33,0	61	41,5	61	RE1HP50
70	20	11,0	17	38,0	65	47,0	70	RE1HP70
95	10	12,5	20	47,5	77	47,5	78	RE1HP95
120	5	14,5	32	38	61	56	68	RE1HP120



**Notas**

---



---



---



---



---



---



---

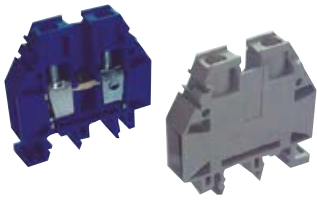


---

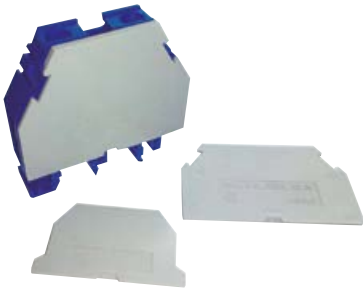


---

### BORNES DE CARRIL CONEXIÓN POR TORNILLO



	COLOR	UD. CAJA	REFERENCIA
RSA 2.5	●	100	A121211
RSA 2.5	●	100	A121131
RSA 4	●	100	A131211
RSA 4	●	100	A131131
RSA 6	●	100	A141211
RSA 6	●	100	A141131
RSA 10	●	50	A151211
RSA 10	●	50	A151131
RSA 16	●	50	A161216
RSA 16	●	50	A161136
RSA 35	●	20	A171211
RSA 35	●	20	A171131
RSA 70	●	10	A181211
RSA 70	●	10	A181131



**NORMATIVAS:**  
IEC 60947-7-1

### TAPA FINAL PARA BORNE DE PASO TARSA

	COLOR	UD. CAJA	REFERENCIA
TARSA 2.5	●	50	B621211
TARSA 2.5	●	50	B621131
TARSA 4	●	50	B631211
TARSA 4	●	50	B631131
TARSA 6/10	●	50	B641211
TARSA 6/10	●	50	B641131
TARSA 16	●	50	B661213
TARSA 16	●	50	B661133
TARSA 35	●	50	B671211



### SEPARADOR PARA BORNES DE PASO RSA

	COLOR	UD. CAJA	REFERENCIA
SERSA 2.5	●	50	B621212
SERSA 4	●	50	B631212
SERSA 6/10	●	50	B641212
SERSA 16	●	50	B661214
SERSA 35	●	50	B671212



### TOPE DE SUJECIÓN TORSIA (TORNILLO)

	COLOR	UD. CAJA	REFERENCIA
TORSA 35 2,5 a 16	●	50	F 111210
TORSA 35-2 35 a 70	●	50	F 141210



**NORMATIVAS:**

EN 60947-7-1  
EN 60947-7-2

**HOMOLOGACIONES:**



\* BORNES CARRIL CONEXIÓN SIN TORNILLOS



Sistema Push in			
SECCIÓN mm <sup>2</sup>	COLOR	UD. CAJA	REFERENCIA
1,5	●	100	A0307019
	●	100	A0307011
	●	100	A0336440
2,5	●	100	A0307109
	●	100	A0307101
	●	50	A0336500
4	●	100	A0307119
	●	100	A0307111
	●	50	A0336510
6	●	60	A0307129
	●	60	A0307121
	●	100	A0336520
10	●	50	A0307139
	●	50	A0307131
	●	50	A0336530
16	●	30	A0307659
	●	30	A0307651
	●	50	A0336640

Accesorios Tapa final			
SECCIÓN mm <sup>2</sup>	COLOR	UD. CAJA	REFERENCIA
1,5	●	100	B0446639
	●	100	B0446632T
2,5	●	100	B0446449
	●	10	B0446442T
4	●	100	B0446459
	●	10	B0446452T
6	●	50	B0446469
	●	10	B0446462T
10	●	50	B0446479
	●	10	B0446472T
16	●	25	B0450419
	●	25	B0450412T

Accesorios Test		
SECCIÓN mm <sup>2</sup>	POLOS	REFERENCIA
2'5 y 4	2,3,4,5 y 10	C0 498559

Accesorios Puentes		
SECCIÓN mm <sup>2</sup>	POLOS	REFERENCIA
1,5 a 16	2,3,4,5 y 10	-

\* BORNES CARRIL CONEXIÓN SIN TORNILLOS DE DOBLE PISO



Sistema Push in			
SECCIÓN mm <sup>2</sup>	COLOR	UD. CAJA	REFERENCIA
2,5	●	40	A0307179
4	●	25	A0307579

Accesorios Tapa final			
SECCIÓN mm <sup>2</sup>	COLOR	UD. CAJA	REFERENCIA
2,5	●	10	B0446519
4	●	25	B0446669

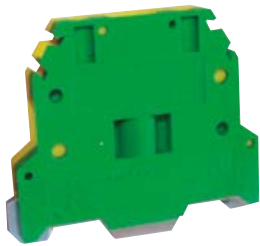
\* Suministro bajo demanda.



### SEÑALIZADORES PARA BORNES DE PASO RSA

MEDIDA	IMPRESIÓN	REFERENCIA	IMPRESIÓN	REFERENCIA	UD. CAJA
2.5	SIN, NEUTRA	G140096	SÍ, VER ABAJO	G130096	100
4	SIN, NEUTRA	G140026	SÍ, VER ABAJO	G130026	100
6	SIN, NEUTRA	G140032	SÍ, VER ABAJO	G130032	100
10	SIN, NEUTRA	G140042	SÍ, VER ABAJO	G130042	100
16	SIN, NEUTRA	G140056	SÍ, VER ABAJO	G130056	100
35	SIN, NEUTRA	G140066	SÍ, VER ABAJO	G130066	100
70	SIN, NEUTRA	G140070	SÍ, VER ABAJO	G130070	100

\* Impresión standard 1-9 y RSTN X 2 + 2 neutras. Otras configuracones, bajo demanda.



### BORNES DE CONEXIÓN A TIERRA RSA PE

	COLOR	UD. CAJA	REFERENCIA
RSA PE 2.5	●	20	A 521230
4	●	20	A 531231
6	●	20	A 541231
10	●	20	A 551231
16	●	20	A 561116
35	●	20	A 571231
70	●	10	A 591231



NORMATIVAS:  
IEC 60947-7-1

### BORNES DE POTENCIA CON CONEXIÓN POR TORNILLO BNP

	COLOR	UD. CAJA	REFERENCIA
BNP 70	●	5	J 441982
95	●	5	J 441992
120	●	5	J 442002
150	●	5	J 442102
240	●	5	J 442202



### TAPA DE PROTECCIÓN PARA BORNES DE POTENCIA BNP

	UD. CAJA	REFERENCIA
TABP	5	G 420000



NORMATIVAS:  
IEC 60947-7-1

### BORNES DE CONEXIÓN SECCIONABLE TDB 4

	COLOR	UD. CAJA	REFERENCIA
TDB 4	●	30	BPSN-C



### BORNES PORTAFUSIBLES RSP

	COLOR	UD. CAJA	FUSIBLE	In (A)	REFERENCIA	(V)
RSP4	●	25	5 x 20	6,3	A631210	250
RSPA4	●	10	6,3 x 32	12,5	A631140	500

## BORNES GRAN POTENCIA PARA CONDUCTORES DE COBRE O ALUMINIO

ETB 50									
MONTAJE	TIPO	POLOS/DERIVACIONES	SECCIÓN NOMINAL mm <sup>2</sup>	V	I <sub>n</sub> (A)		UD. CAJA	COLOR	REFERENCIA
CARRIL DIN	ETB 50	1P	50	800	160	145	1	●	UK1050.21
			50	800	160	145	1	●	UK1050.12
			50	800	160	145	1	●	UK1050.24
CARRIL DIN	ETB 2 X 50	1P - 2 DERIVACIONES	50	800	160	145	1	●	UK2050.21
			50	800	160	145	1	●	UK2050.12
			50	800	160	145	1	●	UK2050.24
CARRIL DIN	ETB 3 X 50	1P - 3 DERIVACIONES	50	800	160	145	1	●	UK3050.21
			50	800	160	145	1	●	UK3050.12
			50	800	160	145	1	●	UK3050.24
CARRIL DIN	ETB 3 X 50	3P	50	800	160	145	1	●	UK3350.21

ETB 95									
MONTAJE	TIPO	POLOS/DERIVACIONES	SECCIÓN NOMINAL mm <sup>2</sup>	V	I <sub>n</sub> (A)		UD. CAJA	COLOR	REFERENCIA
CARRIL DIN	ETB 95	1P	95	800	245	220	1	●	UK1095.21
			95	800	245	220	1	●	UK1095.12
			95	800	245	220	1	●	UK1095.24
CARRIL DIN	ETB 2 X 95	1P - 2 DERIVACIONES	95	800	245	220	1	●	UK2095.21
			95	800	245	220	1	●	UK2095.12
			95	800	245	220	1	●	UK2095.24

ETB 150									
MONTAJE	TIPO	POLOS/DERIVACIONES	SECCIÓN NOMINAL mm <sup>2</sup>	V	I <sub>n</sub> (A)		UD. CAJA	COLOR	REFERENCIA
CARRIL DIN	ETB 150	1P	150	800	320	290	1	●	UK1150.21
			150	800	320	290	1	●	UK1150.12
			150	800	320	290	1	●	UK1150.24
CARRIL DIN	ETB 2 X 150	1P - 2 DERIVACIONES	150	800	320	290	1	●	UK2150.21
			150	800	320	290	1	●	UK2150.12
			150	800	320	290	1	●	UK2150.24

ETB 240									
MONTAJE	TIPO	POLOS/DERIVACIONES	SECCIÓN NOMINAL mm <sup>2</sup>	V	I <sub>n</sub> (A)		UD. CAJA	COLOR	REFERENCIA
TORNILLOS	ETB 240	1P	240	800	425	380	1	●	UK1240.21
			240	800	425	380	1	●	UK1240.24
TORNILLOS	ETB 2 X 240	1P - 2 DERIVACIONES	240	800	425	380	1	●	UK2240.21
			240	800	425	380	1	●	UK2240.24



ETB 3 X 50 3P



ETB 50



ETB 95



ETB 150



ETB 240



ETB 3 X 50



ETB 2 X 50



ETB 2 X 95



ETB 2 X 150



ETB 2 X 240

### NORMATIVAS:

UNE EN 60947-7-1





### PUNTERAS AISLADAS



CONDUCTOR	COLOR	F	L	W	B	D	C	REFERENCIA	UD. CAJA
0,5	NARANJA	8,0	14	2,6	6,0	1,3	1,0	PA0508	100
0,75	BLANCO	8,0	14,6	2,8	6,4	1,5	1,2	PA7508	100
1,0	AMARILLO	8,0	14,6	3,0	6,4	1,7	1,4	PA1008	100
1,5	ROJO	8,0	14,6	3,5	6,4	2,0	1,7	PA1508	100
2,5	AZUL	8,0	15,2	4,0	7,0	2,6	2,3	PA2508	100
4,0	GRIS	9,0	16,5	4,4	7,5	3,2	2,8	PA4009	100
6,0	NEGRO	12,0	20	6,3	8,0	3,9	3,5	PA6012	100
10,0	MARFIL	12,0	21,5	7,6	9,5	4,9	4,5	PA1012	100
16,0	VERDE	12,0	22,2	8,8	10,2	6,2	5,8	PA1612	100
25,0	MARRÓN	16,0	29	11,2	13,0	7,9	7,5	PA2516	100
35,0	MARRON GRIS	16,0	30	12,7	14,0	8,7	8,3	PA3516	100
50,0	VERDE OLIVA	20,0	36	15,3	16,0	10,9	10,3	PA5020	100



### PUNTERAS AISLADAS DOBLES



CONDUCTOR	COLOR	F	L	W	B	D	C	REFERENCIA	UD. CAJA
2 X 0,50	BLANCO	8,0	15,5	5,0	6,5	1,8	1,5	PAD0508	100
2 X 0,75	AZUL	8,0	14,7	5,5	6,7	2,1	1,8	PAD7508	100
2 X 1,00	ROJO	8,0	15,1	5,5	7,1	2,3	2,0	PAD1008	100
2 X 1,50	NEGRO	8,0	15,5	6,4	7,2	2,6	2,3	PAD1508	100
2 X 2,50	GRIS	10,0	18,5	8,0	8,5	3,3	2,9	PAD2510	100
2 X 4,00	NARANJA	12,0	23,1	8,8	11,1	4,2	3,8	PAD4012	100
2 X 6,00	VERDE	14,0	26,1	9,5	12,1	5,3	4,9	PAD6014	100
2 X 10,0	MARRON	14,0	26,6	12,6	12,0	6,9	6,5	PAD1014	100
2 X 16,0	MARFIL	14,0	31,3	19,0	17,3	8,7	8,3	PAD1614	100



## CONDICIONES GENERALES DE VENTA

### PEDIDOS MÍNIMOS

Pedidos mínimos de 100 € netos.

### PRECIOS

Se aplicarán los precios y descuentos vigentes en el momento de formalizar el pedido.

### EMBALAJES

La mercancía se suministra en los envases estándar completos indicados.

### PORTES

#### Península

**100 € - 299 € (opcional 7,99 € cargados en factura)**

**+ 300 € (portes pagados)**

#### Baleares

**100 € - 499 € (opcional 16,95 € cargados en factura)**

**+ 500 € (portes pagados)**

#### Canarias, Ceuta y Melilla

**+ 900 € (portes pagados)**

### DEVOLUCIONES

Toda devolución y condiciones deberán ser aceptadas previamente por APARELEC BCN, S.L., y comunicada antes de 15 días posteriores a su recepción.

### PLAZO DE ENTREGA

El requerido por el comprador.

En caso contrario se considerará 7 días desde la recepción del pedido.

### CONDICIONES GENERALES

APARELEC BCN, S.L., se reserva el derecho de modificar los precios y/o las características técnicas de los productos de esta tarifa sin previo aviso.

***APARELEC BCN, S.L.***

C/ Cobalt, 28

08940 Cornellá de Llobregat (Barcelona)

T. 934 753 470 · F. 934 800 580

[aparelecbcn@aparelecbcn.com](mailto:aparelecbcn@aparelecbcn.com)

[www.aparelecbcn.com](http://www.aparelecbcn.com)