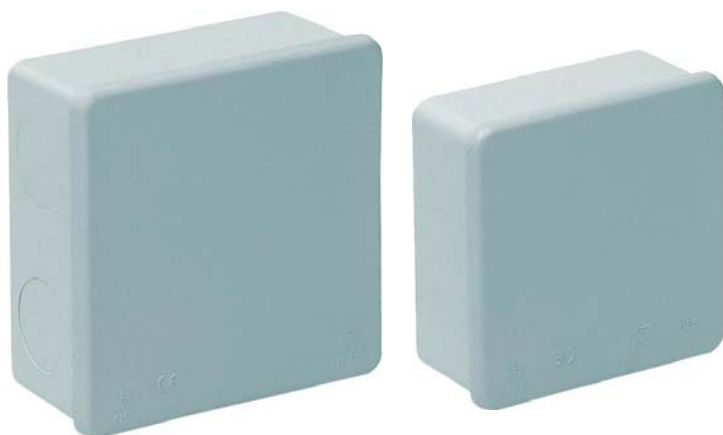


FICHA TÉCNICA

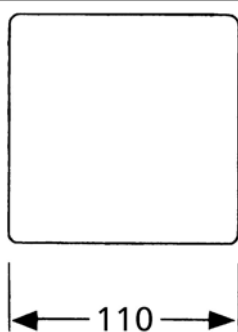
Cajas estancas de superficie con tapa a presión y laterales lisos.



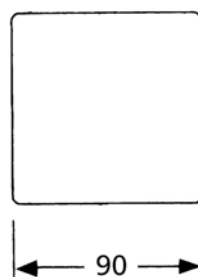
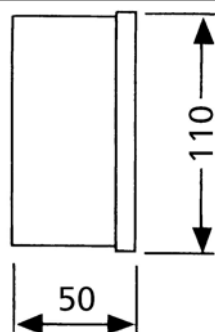
Descripción y características

- Cajas estancas para instalación en superficie.
- Cierre con tapa a presión.
- Sistema de apertura fácil.
- Con laterales lisos.
- Color gris (RAL 7035).

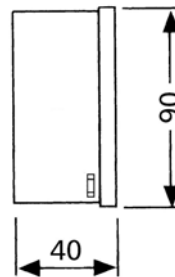
Dimensiones



Ref. 615C




Ref. 604C



Especificaciones

- Directiva 2006/95/CE 
- Norma aplicable EN 60 670-1

Datos técnicos:

- Resistencia al fuego (ensayo del hilo incandescente 650°C)
- Resistencia al calor (ensayo de presión a la bola 70°C)
- Estabilidad dimensional -5°C a +60°C
- Grado de protección contra penetración de sólidos y líquidos : IP 55.
- Grado de protección contra impactos: IK07.
- Material Aislante libre de halógenos 

ED01/ Marzo de 2013